

Projekt:
MFH mit AEH, Spitzwaldstrasse 206, 4123 Allschwil
Bauherr:
Röm.-kath.Frauenverein St.Peter und Paul, Allschwil

Erdgeschoss

PB
PROG.BAL AG | Architekten
Dürrenmattweg 80
4123 Allschwil
www.progbal.ch
architekten@progbal.ch

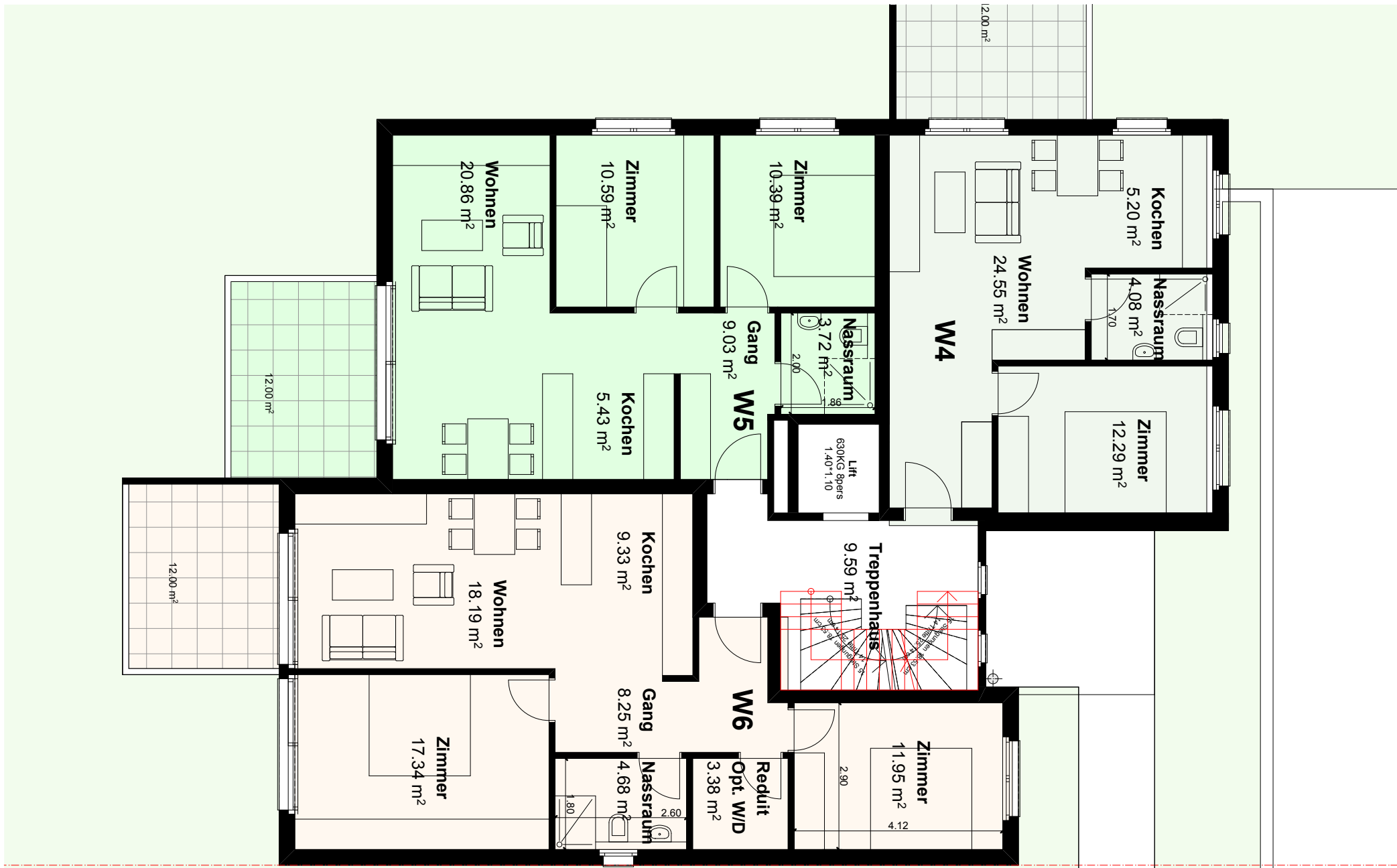
#Projektstatus

INDEX

OK RB ±0.00 = ##### m.ü.M

PLANNUMMER:

003



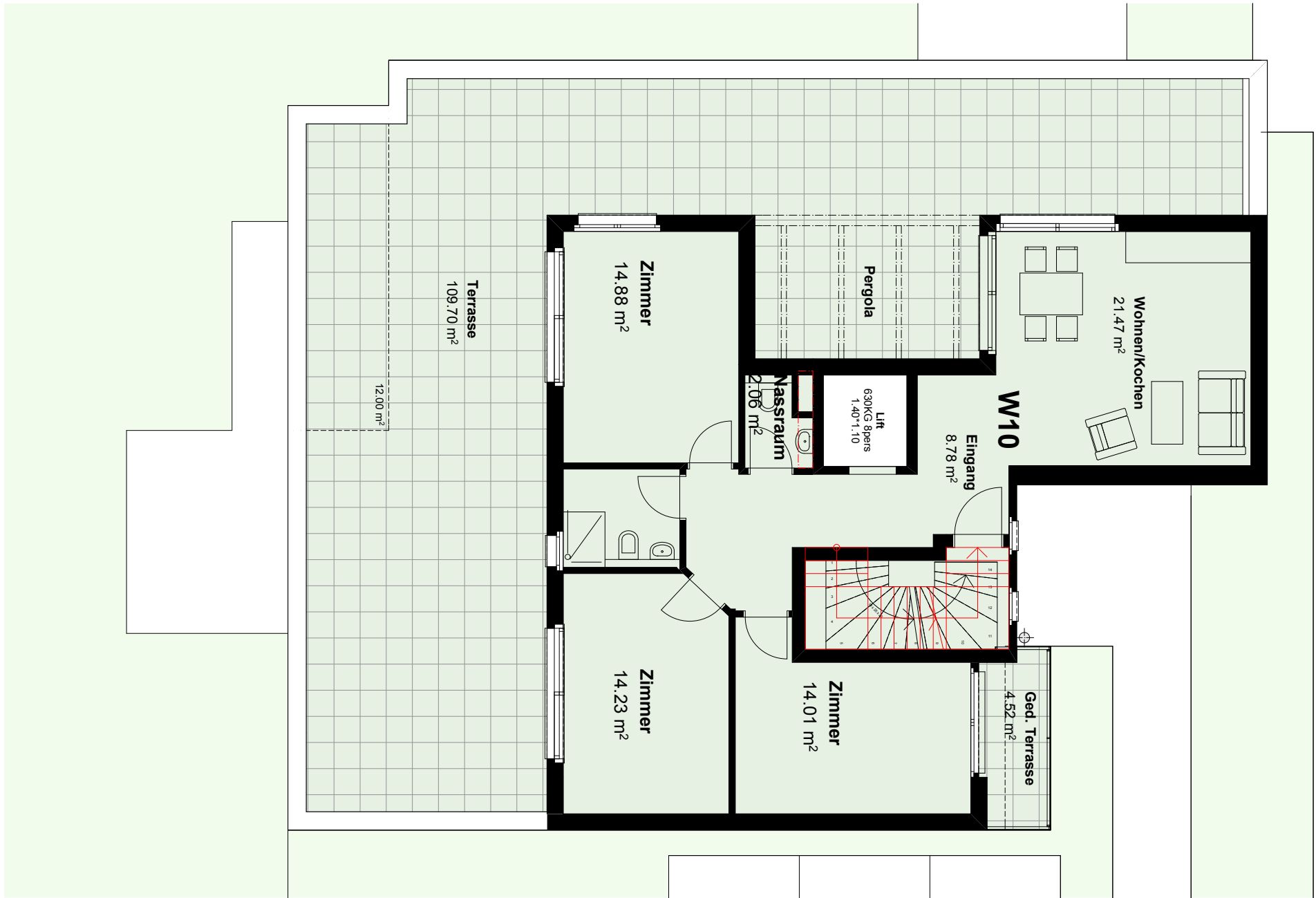
Projekt:
MFH mit AEH, Spitzwaldstrasse 206, 4123 Allschwil
Bauherr:
Röm.-kath.Frauenverein St.Peter und Paul, Allschwil

1. Obergeschoss

PB PROG.BAL AG | Architekten
Dürrenmattweg 80
4123 Allschwil
www.progbal.ch
architekten@progbal.ch

#Projektstatus

INDEX
PLANNUMMER:
004



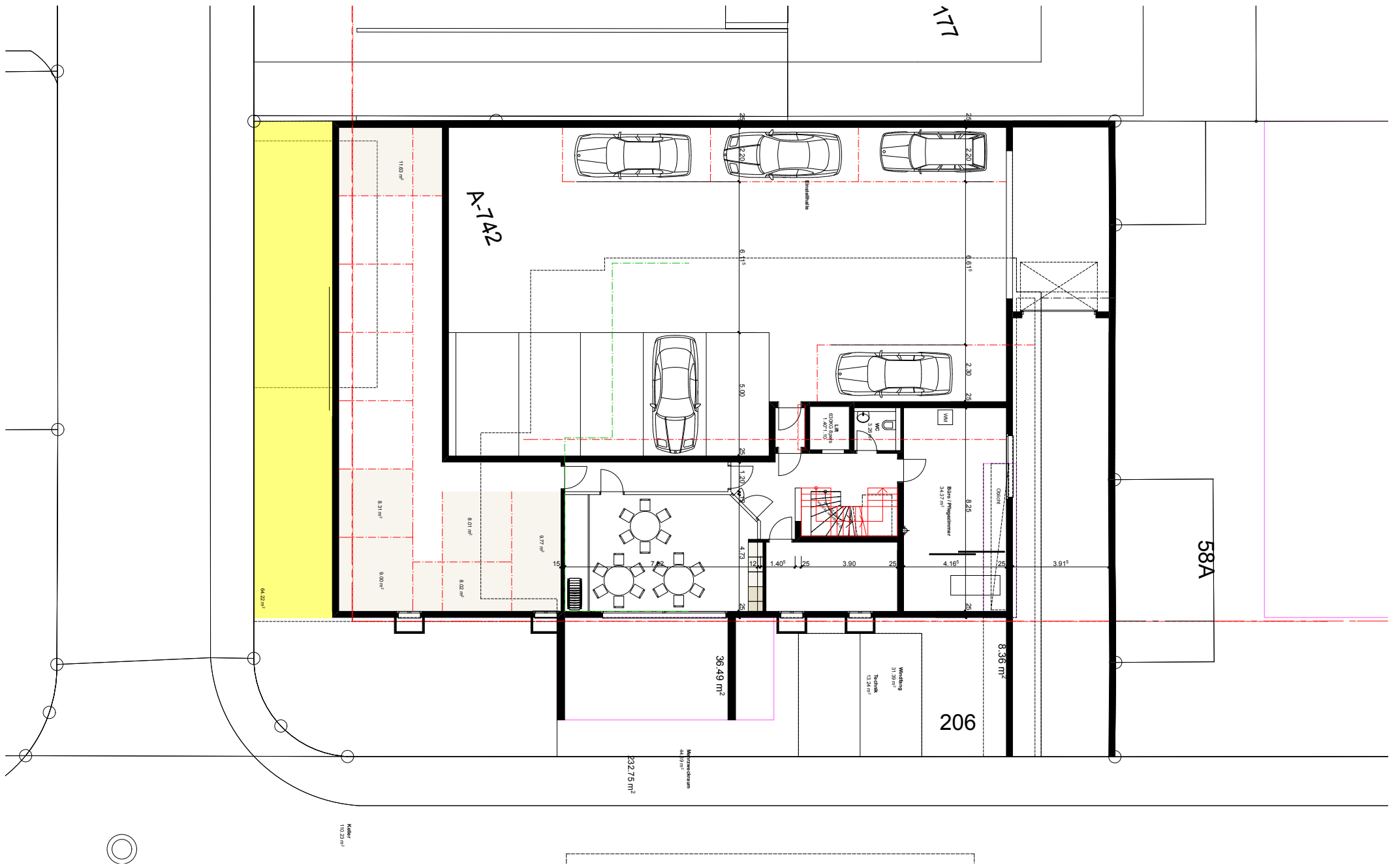
Projekt:
MFH mit AEH, Spitzwaldstrasse 206, 4123 Allschwil
Bauherr:
Röm.-kath.Frauenverein St.Peter und Paul, Allschwil

Dachgeschoss

PB
PROG.BAL AG | Architekten
Dürrenmattweg 80
4123 Allschwil
www.progbal.ch
architekten@progbal.ch

#Projektstatus
OK RB ±0.00 = #### m.ü.M

INDEX
PLANNUMMER:
006



Projekt:
MFH mit AEH, Spitzwaldstrasse 206, 4123 Allschwil
Bauherr:
Röm.-kath.Frauenverein St.Peter und Paul, Allschwil

Untergeschoss V2

PB PROG.BAL AG | Architekten
 Dürrenmattweg 80
 4123 Allschwil
 www.progbal.ch
 architekten@progbal.ch

#Projektstatus

INDEX

X:\Auftrag\1215 GZ Spitzwald\PLANUNG\VORSTUDIE\130415_Spitzwaldstrasse_Frauenverein_Vorstudie-Var.2.pln

DRUCKDATUM: 18.04.2013

GEZ: APH

1:200

A4

1215-000

OK RB ±0.00 = ##### m.ü.M

PLANNUMMER:

MASSSTAB:

PLANGRÖSSE:

PROJEKTNUMMER:

013